

MATERIÁLOVÉ ŘEŠENÍ:



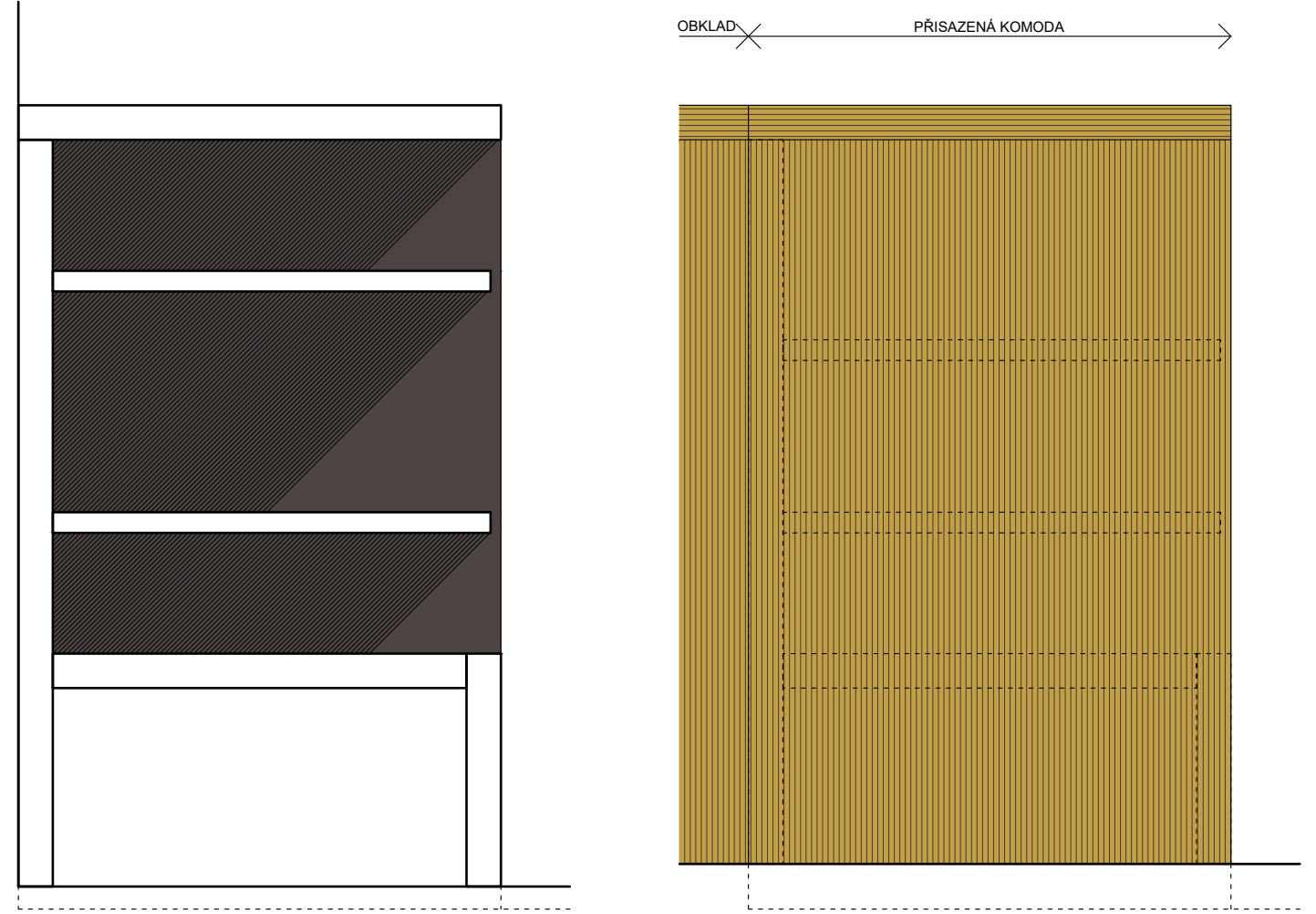
DÝHA ROVNOLETÝ DUB (MEDOVÝ OSTÍN), POVRCHOVÁ ÚPRAVA SUPERMATNÝ LAK, ČELA VŠECH DESEK BUDOU OPATŘENA MASIVNÍM NÁKLÍŽKEM
ŠRAFURA VYJADŘUJE SMĚR ORIENTACE DÝHY (FLÁDR)



OBKLAD - ANTRACIT
(V SOULADU S TYPIZOVANÝM NÁBYTKEM)

!!VEŠKERÉ ROZMĚRY NUTNO ZAMĚRIT PŘÍMO NA STAVBĚ!!
VEŠKERÉ TVAROVÉ, BAREVNÉ, MATERIÁLOVÉ A TYPOVÉ ZMĚNY OPROTI DOKUMENTACI KONZULTOVAT S ARCHITEKTEM

25 50 75 100 125 150 centimetrů



akce:	STAVEBNÍ ÚPRAVY VSTUPNÍCH PROSTOR V Č.P. 56, p.č. st. 63/3 - k. ú. Český Brod [622737]			číslo zakázky:	145
investor:	Město Český Brod		generální projektant: Ing. arch. Josef Němeček, Vítězná 512, Český Brod, e-mail: josef@nemecek.biz		
	náměstí Husovo 70, 28201 Český Brod		proj. částí: Ing. arch. Josef Němeček, Vítězná 512, Český Brod, e-mail: josef@nemecek.biz		
zodp. proj.:	Ing. arch. Josef Němeček		architekt:	Ing. arch. Josef Němeček	vypracoval: Ing. arch. Josef Němeček

ČÁST PD:	ARCHITEKTONICKO STAVEBNÍ ŘEŠENÍ				označ.: D.1.1.b.23
VÝKRES:	M.19 KOMODA NA CHODBĚ		měřítko: 1:10	stupeň PD: DSP, DPS	
				datum: 12 - 2017	